

Säkert?

Tänk på att du är ansvarig för elen i din bostad och att en felaktig elinstallation kan bli både farlig och dyr.

Ska du beställa eller köpa elinstallationstjänster?

Se först till att kontrollera att elföretaget som du planerar att anlita finns med i Elsäkerhetsverkets register.

Det gör du enkelt via vår e-tjänst www.kollaelforetaget.se

Kopplar du el själv?

Kolla snabbt och enkelt vilken el du får koppla.

Kopplasäkert.se

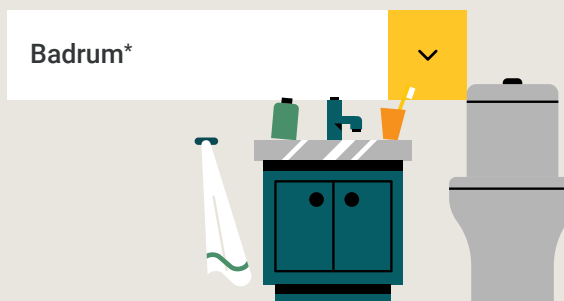
Kopplasäkert.se är en digital tjänst framtagen av Elsäkerhetsverket. Den hjälper dig att snabbt och enkelt ta reda på vilka elarbeten du får och inte får göra själv.



Så här fungerar kopplasäkert.se

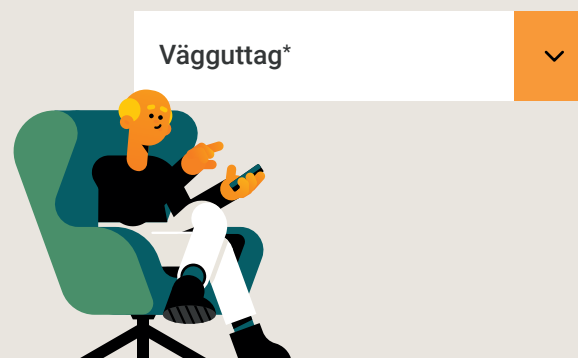
1 Välj vilken miljö du vill koppla el i.

I vilken miljö ska du koppla?



2 Välj vilken produkt du vill koppla in.

Vilken produkt ska du koppla?



3 Dina val av miljö och produkt avgör om du får göra elarbetet själv eller om du behöver anlita ett elföretag.



Surfa in på kopplasäkert.se innan du gör elarbetet själv.